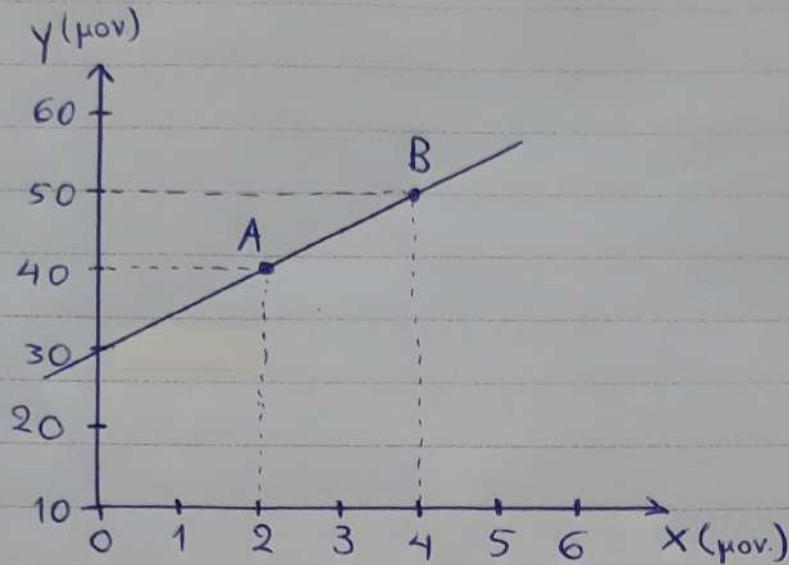


Εύρεση της κλίσης μιας ευθείας



$$a = \frac{\Delta y}{\Delta x} = \frac{y_B - y_A}{x_B - x_A} = \frac{50 - 40}{4 - 2} = \frac{10}{2} = 5$$

Εύρεση τεταγμένης επί των αρχών

Εξίσωση ευθείας : $y = ax + b$

$$y_B = a \cdot x_B + b$$

$$50 = 5 \cdot 4 + b$$

$$50 = 20 + b$$

$$50 - 20 = b$$

$$30 = b$$

$$\boxed{b = 30}$$

Επομένως $\boxed{y = 5x + 30}$