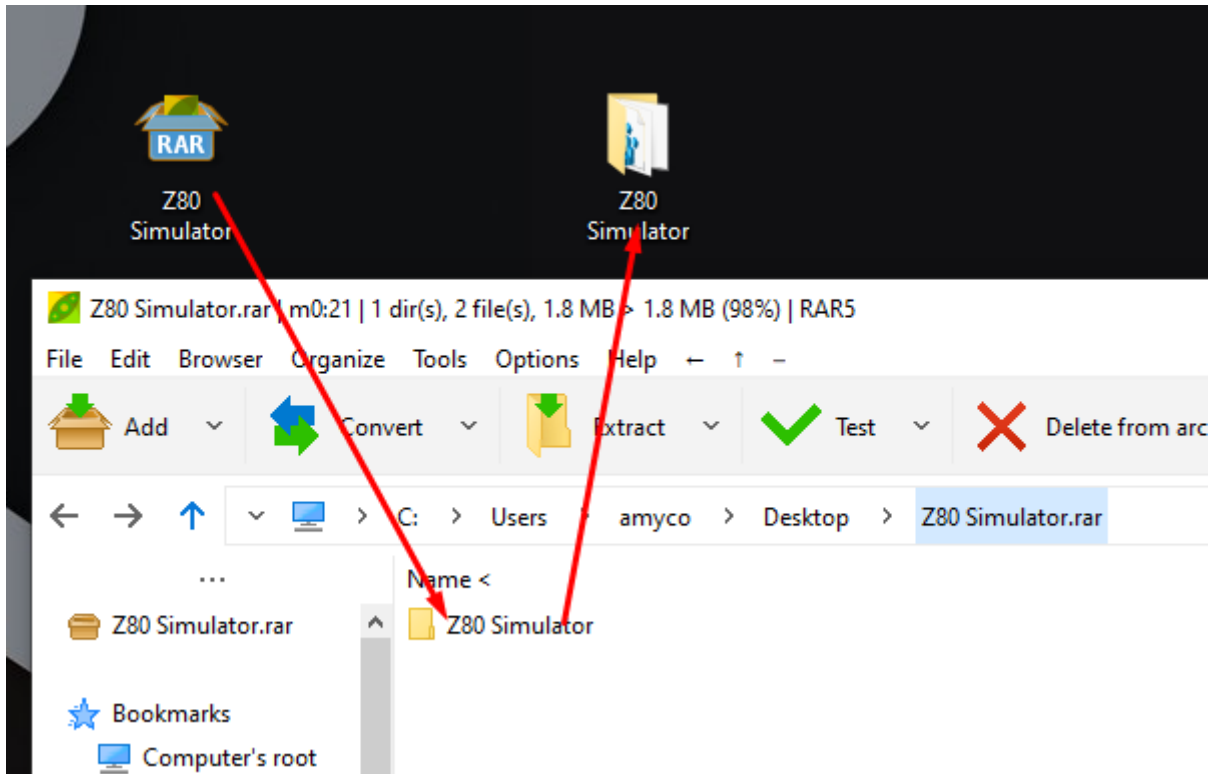


Εγκατάσταση Z80 Simulator IDE

Βήμα 1

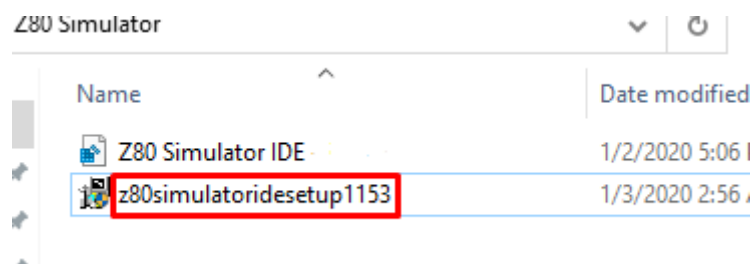
Ανοίξτε το zip και κάντε extract το περιεχόμενο

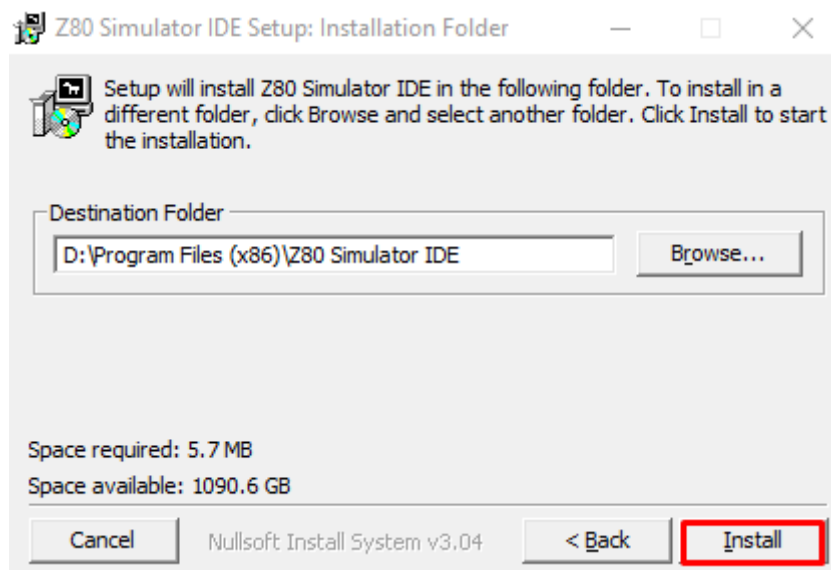
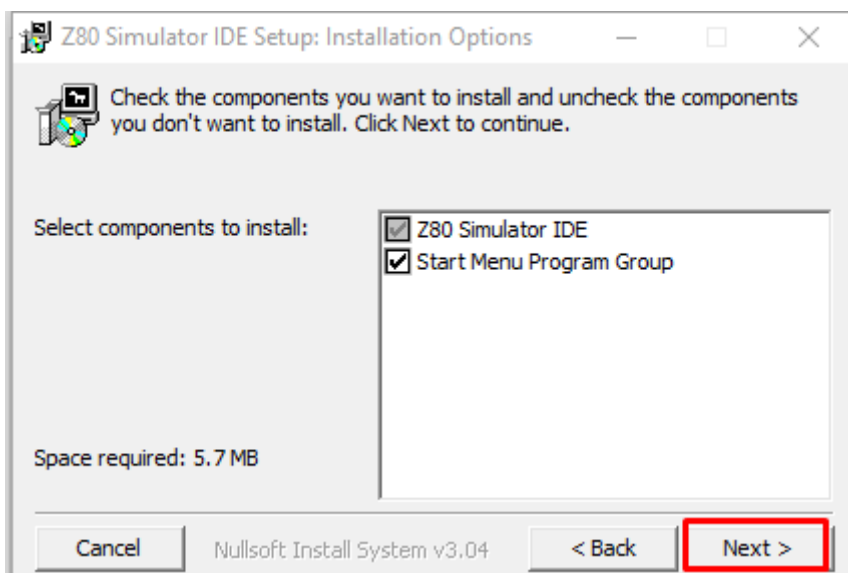
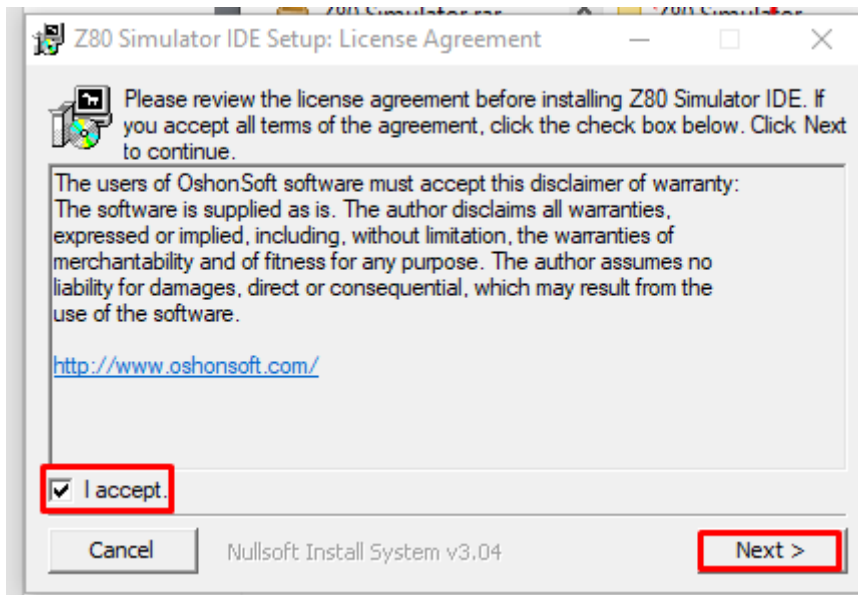


Πρόγραμμα που ανοίγει αρχεία .zip: <https://ninite.com/peazip/>

Βήμα 2

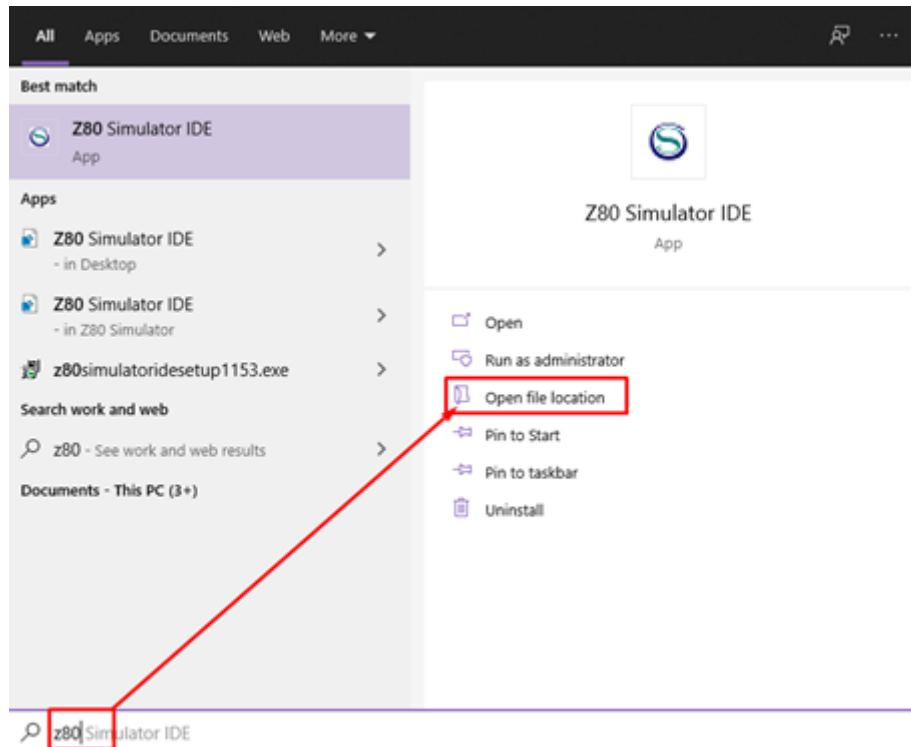
Ανοίξτε τον φάκελο .zip και κάντε διπλό κλικ στο αρχείο Setup. Συνεχίστε στην εγκατάσταση.



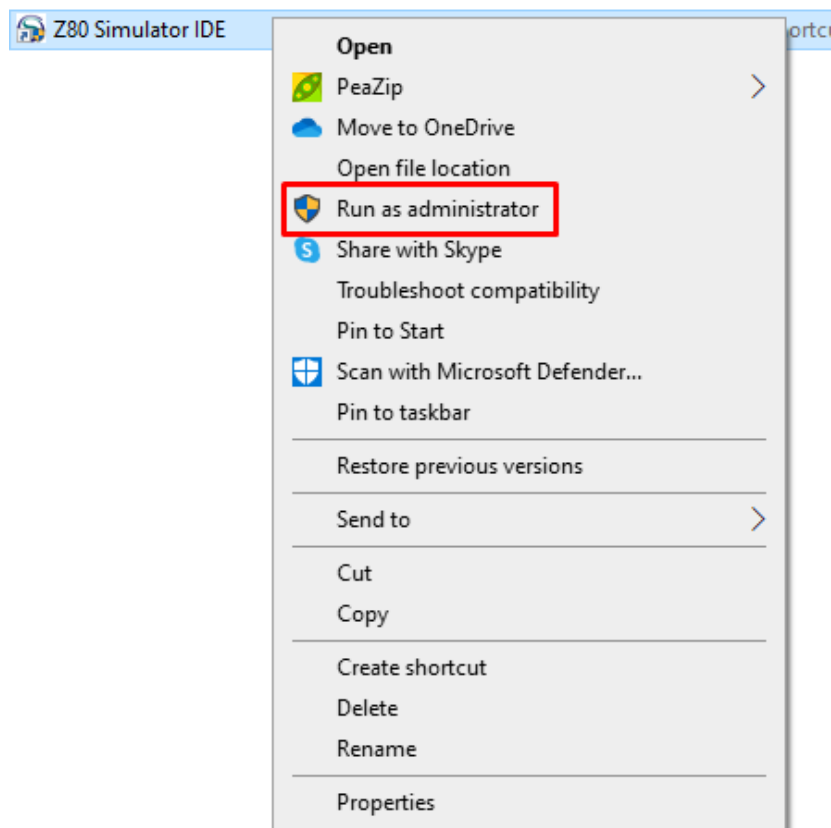


Βήμα 3

Πατήστε το κουμπί Windows, γράψτε Z80 και πατήστε Open File Location.

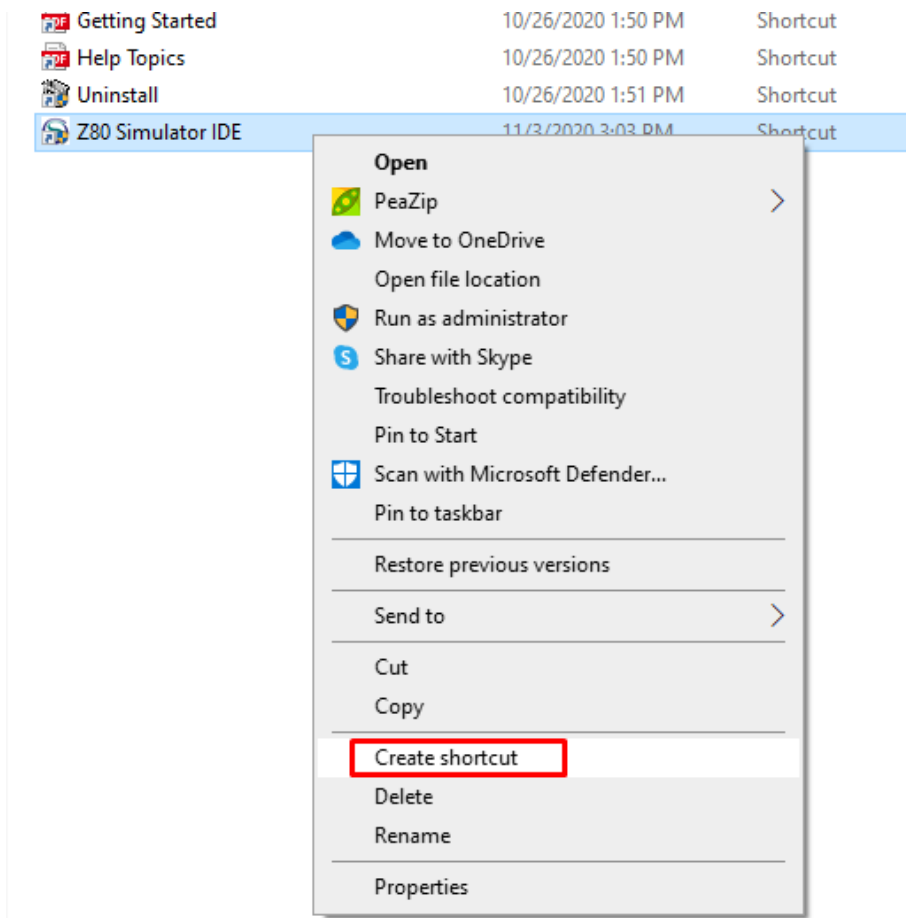


ΣΗΜΑΝΤΙΚΟ ΒΗΜΑ: Πατήστε ΔΕΞΙ ΚΛΙΚ και τρέξτε το ως **διαχειριστής**.



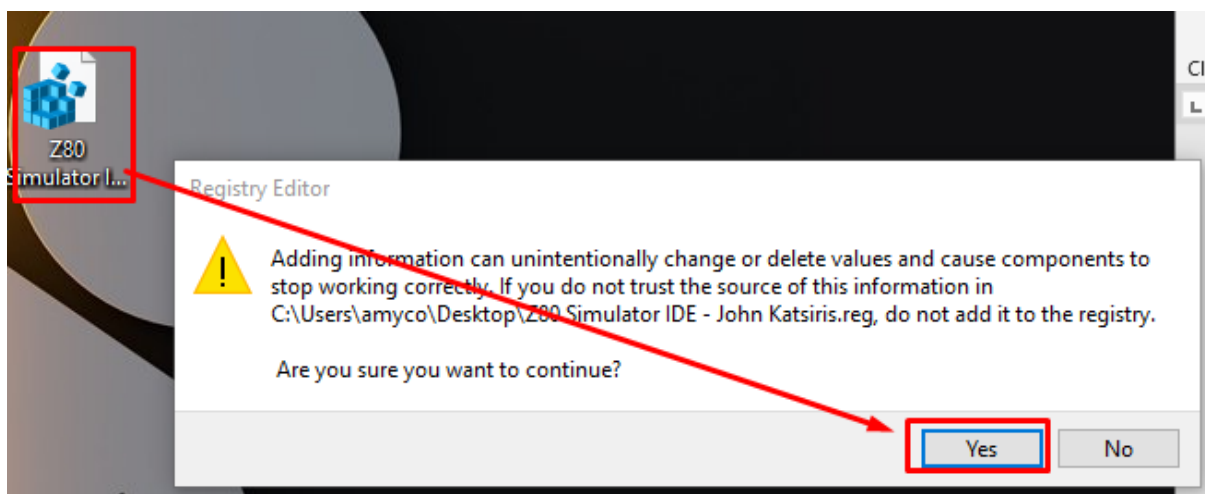
Βήμα 4:

Δεξί Κλικ και πατήστε Create shortcut/συντόμευση. Έπειτα, μεταφέρετε το επιπλέον αρχείο στο Desktop ή σε όποιον φάκελο θέλετε.



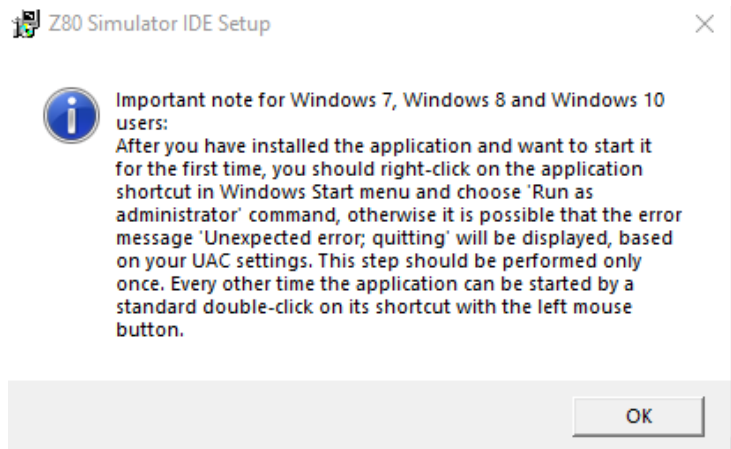
Βήμα 5:

Διπλό κλικ στο άλλο αρχείο που κάνατε extract. Πατήστε Yes. Πλέον έχετε το πλήρες πρόγραμμα Z80!



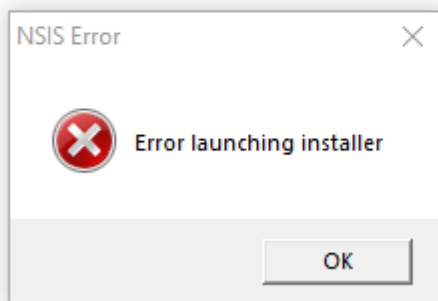
ΠΙΘΑΝΑ ΣΦΑΛΜΑΤΑ

#1 ΣΗΜΑΝΤΙΚΟ! Την πρώτη φορά που θα τρέξετε το πρόγραμμα πρέπει να το κάνετε ως διαχειριστής.



2# Πιθανό σφάλμα: NSIS Error launching installer

NAME	DATE/TIME
Z80 Simulator IDE	1/2/2020 5:01
z80simulatoridesetup1153	1/3/2020 2:51



ΛΥΣΗ: Μεταφέροντας το setup file στο Desktop/Επιφάνεια Εργασίας φαίνεται να λύνει το πρόβλημα.

#3 Δεν έχετε πρόγραμμα για άνοιγμα zip.

Μπορείτε να το κατεβάσετε στο σύνδεσμο: <https://ninite.com/peazip/>