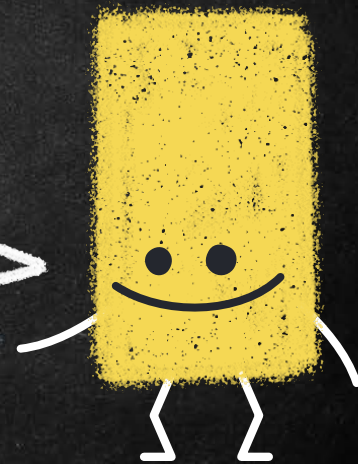



Εκπαίδευση  
εκπαιδευτών ενηλίκων  
&  
Εκπαίδευση από  
απόσταση

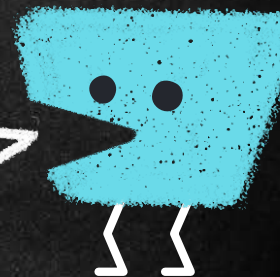
με αξιοποίηση ψηφιακών  
τεχνολογιών



# Αρχές και φιλοσοφία μαθήματος

A yellow, textured, circular character with a simple smile and two thin legs, positioned to the left of the first speech bubble.

Να σας εισάγει στην  
έννοια της  
Εκπαίδευσης από  
απόσταση και να σας  
εξοικειώσει με τις  
διάφορες μορφές της

A blue, textured, trapezoidal character with two black dots for eyes and two thin legs, positioned to the right of the second speech bubble.

να σας καταστήσει  
ικανούς να  
οργανώνετε  
εκπαιδευτικές  
πρακτικές στο χώρο  
της εκπαίδευσης  
ενηλίκων



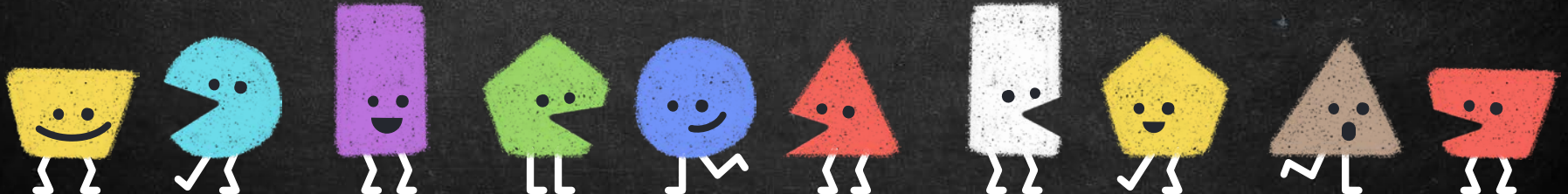
# info

Πώς θα εξελιχθεί το μάθημα;

Το μάθημα αποτελείται από 2 μέρη:

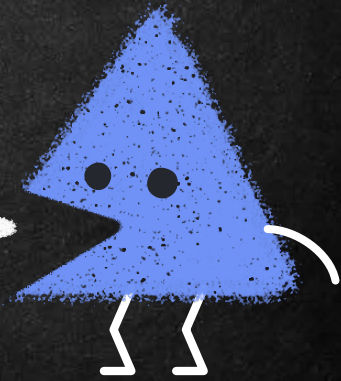
Το θεωρητικό (μάθηση νέων εννοιών)

Το εργαστηριακό (απόκτηση δεξιοτήτων αλλά & μάθηση – learning by doing)



## Με τι θ' ασχοληθούμε:

- Μορφές εξΑ εκπαίδευσης
- Εκπαίδευση ενηλίκων εξ αποστάσεως (εξΑ)
- Ψηφιακές τεχνολογίες στην εξΑ εκπαίδευση
- Αξιολόγηση στην εξΑ εκπαίδευση

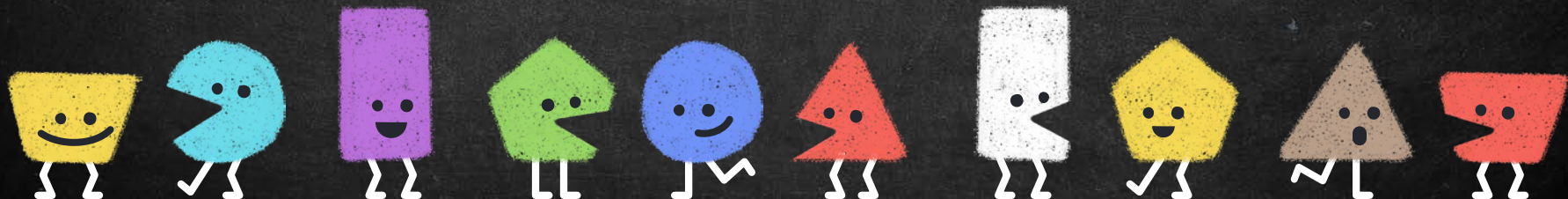






# Τι πρέπει να κάνετε

Στις επόμενες διαφάνειες αναφέρονται απλά βήματα που θα βοηθήσουν όλους μας στην καλύτερη εξέλιξη του μαθήματος



1.

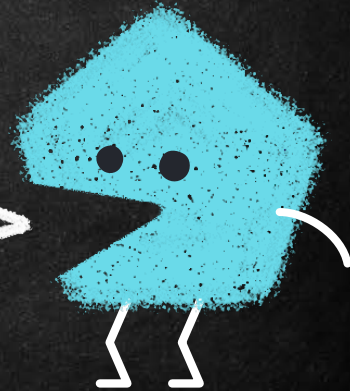
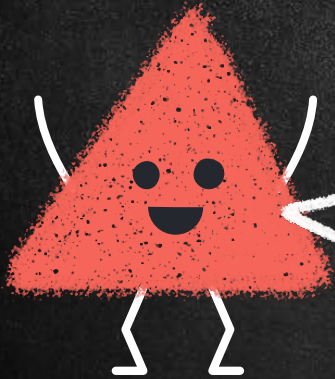
# Εγγραφή στην η- τάξη

Ακαδημαϊκά Τμήματα >

Εκπαιδευτικών Πολιτικών Μηχανικών >

Εργαστήριο >

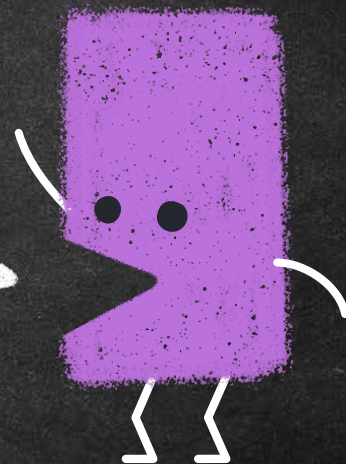
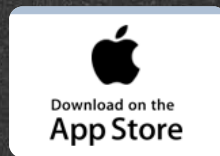
POL226





“

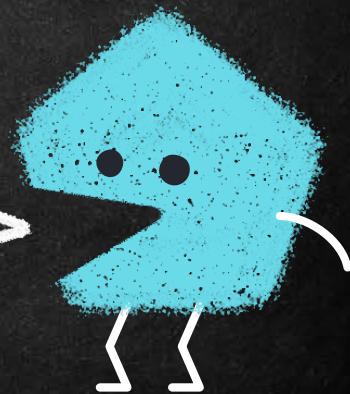
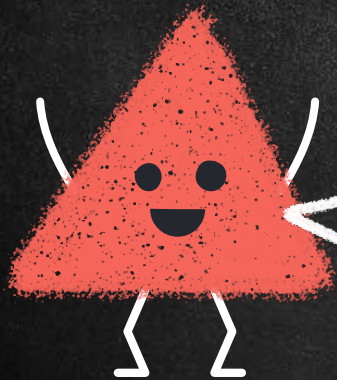
 open eclass  
e-learning platform



2.

Όλοι σας να έχετε ένα  
λογαριασμό Gmail

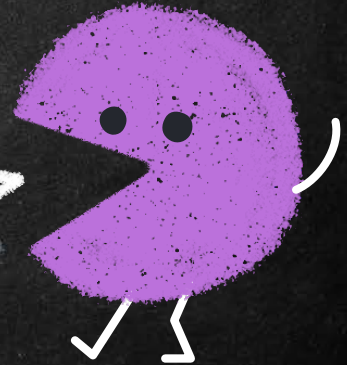
Αν ήδη έχετε και δεν θέλετε να το  
χρησιμοποιήσετε για τις ανάγκες του  
μαθήματος, παρακαλώ δημιουργήστε ένα νέο





GMa iL

Πάτα πάνω για να  
δημιουργήσεις ένα νέο Gmail

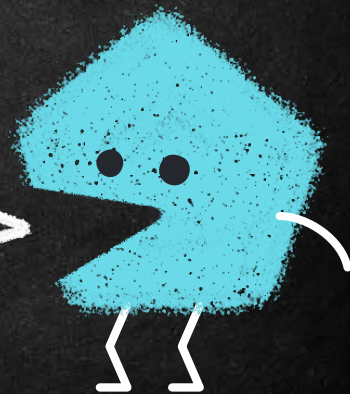
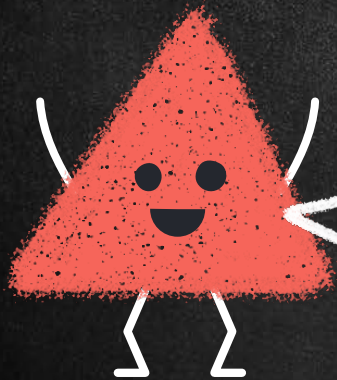


3.

## Απουσίες

Το μάθημα αποτελείται από θεωρία & εργαστήριο,  
άρα θεωρείται υποχρεωτική η παρουσία σας.

**Αδικαιολόγητες απουσίες ΜΟΝΟ 2**





# Εγγραφή

